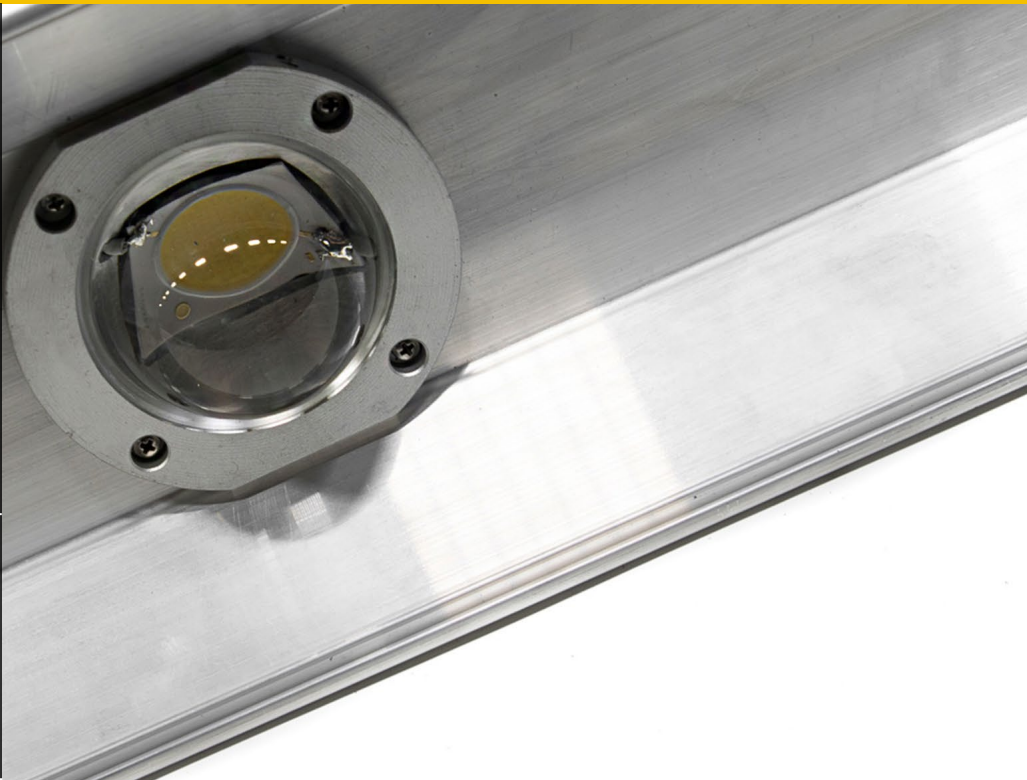




**COBLIGHT**

**BOLOGNA**  
**20000 lm**  
**165,8 lm/W**



## **BOLOGNA-ES1-CN15JV1-110-20klm**

**Lampioni a tecnologia COB per l'illuminazione industriale e commerciale progettati e costruiti in Italia.**

Lampada industriale con corpo centrale in alluminio estruso serie ENAW - 6060 T5 a 4 moduli COB, flange laterali inox. Il progetto ed i materiali utilizzati garantiscono una dissipazione ottimale con ingombri e pesi estremamente contenuti. La disponibilità di un'ampia gamma di configurazioni e curve fotometriche permette al progettista di realizzare ogni nuovo impianto di illuminazione nel rispetto delle normative vigenti e delle performance previste. Il flusso luminoso disponibile è fino a 20.327 lm con 165,8 lm/W di sistema.

I punti di eccellenza sono rappresentati da:

- ✓ efficienza di lumen/watt di sistema;
- ✓ lenti in vetro
- ✓ capacità di lavorare con temperature ambiente comprese tra -30 e +65°C; opzionale -40 e + 75°C
- ✓ grado di protezione IP 66; opzionale IP 68-10
- ✓ grado di resistenza agli urti IK 10;
- ✓ durata in vita 10 anni senza necessità di manutenzione;
- ✓ progettati e costruiti in Italia;
- ✓ automazione e telecontrollo integrati(opzionali).

Il telecontrollo opzionale consente il dimmeraggio da centro, le spontanee degli allarmi e la storicizzazione dei dati. Il gestore dell'impianto oltre che da centro remoto può con un computer portatile disporre delle funzioni di centro ad una distanza massima di 300 m dal lampione master.



[www.cobligh.it](http://www.cobligh.it)  
[info@cobligh.com](mailto:info@cobligh.com)

## Caratteristiche Tecniche

Tutti i valori sono riferiti a  $T_a = 25^{\circ}\text{C}$  con tolleranza  $\pm 7\%$ .

Modello	BOLOGNA-ES1-CN15JV1-110-20KLM
Impiego	Illuminazione stradale pubblica e privata
Alimentazione	170-280 Vac a 50-60 Hz
Potenza Totale Assorbita	122,6 W
Flusso luminoso emesso	5.000K 20327 lm - 4.000K 20327 lm - 3.000K 19310 lm
Fattore di Potenza	$\geq 0,95$ @ 230 Vac
Distorsione Armonica	$\leq 3\%$
Efficienza di Sistema	$\geq 87\%$
Temperatura di colore	Warm white 2.700 – 3.500°K
	Natural white 3.700 – 4.500°K
	Cool white 5.000 – 5.700°K
Indice di resa cromatica Ra	Da 70 a 95
Modello del fascio di distribuzione della luce	Asimmetrico / Fascio rettangolare
Mantenimento del flusso luminoso (L70)	$> 100.000$ ore @ $T_a = 25^{\circ}\text{C}$
Temperatura di esercizio	$-30^{\circ}\text{C}$ $+65^{\circ}\text{C}$ ; $-40^{\circ}\text{C}$ $+75^{\circ}\text{C}$ (opzionale)
Umidità relativa	10% - 100%
MTBF	350.000 ore
Protezioni sezione alimentazione	Cl. II; Corto Circuito (SCP); Sovraccarico (OLP); Sovratensione (OVP); Sovratemperatura (OTP)
Grado di Protezione	IP 66 a richiesta IP 68-10
Grado di resistenza agli urti	IK 10
Rispondenza a Normative di sicurezza	CE - Direttiva 2014/30/UE per le EMC e 2011/35/UE per la bassa tensione. IEC / TR 62778:2014 IEC 60598-1:2014, IEC 60598-2-1:1979/AMD1:1987 IEC 62031:2014, EN 62031:2015
Contenitore	Alluminio anodizzato
Attacco	Vedi catalogo prodotti
Dimensioni (mm)	2500(L) x 160(W) x 60(H)
Massa	12,2 Kg
Garanzia	5 anni



BOLOGNA-ES1-CN15JV1-110-20KLM

[www.cobligh.it](http://www.cobligh.it)  
[info@cobligh.it](mailto:info@cobligh.it)